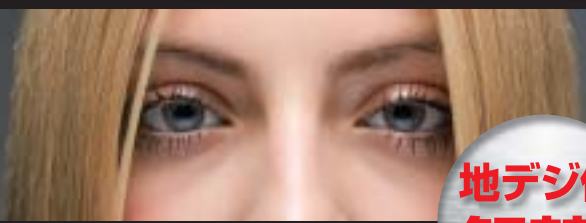




パソコンで地デジ。

ハイビジョンで 観る、録る



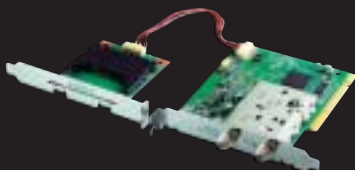
地デジ化、
解禁!

デジタル3波対応など、
充実のラインナップ!



地上/BS/110°CSデジタル対応
ハイビジョンテレビキャプチャーボード

PIX-DT012-PP0



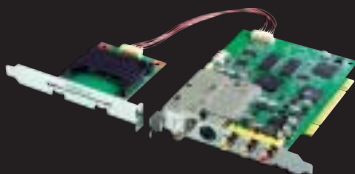
地上デジタル放送対応
ハイビジョンテレビキャプチャーボード

PIX-DT050-PP0



地上デジタル/アナログ対応
ハイビジョンテレビキャプチャーボード

PIX-DA022-PP0



ご使用のパソコンをデジタル放送対応に!

パソコンメーカーへの高い採用実績で、信頼の地デジ環境を提供しているピクセラから、従来のアナログ放送対応キャプチャボードに加え、デジタル放送対応版が新登場。

StationTV®

パソコンでデジタル放送を楽しむための多彩な機能を搭載。

デジタル放送を放送品質のまま視聴・録画・再生でき、データ放送や双方向サービスなどのデジタル放送ならではのサービスを利用できます。また、EPG（電子番組表）からの予約や、録画番組の管理などデジタル放送を活用するための多彩な機能が搭載されています。

ハイビジョンで観る

デジタル放送視聴の多彩な機能に加えて、「タイムシフト」や「いつもの機能」など、テレビ視聴をもっと便利にする機能を搭載

データ放送を見る

地デジの特徴のひとつが「データ放送」。映像・音声コンテンツに様々な文字情報や双方向サービスを提供する新しい放送です。StationTVでは、視聴している番組とは関係なく最新のニュースや天気予報などを提供する「独立型データ放送」や、番組の内容と連動しクイズやアンケートに答えてインタラクティブに番組に参加できる「連動型データ放送」を楽しむことができます。録画ファイルの再生時は、視聴時と同じようにデータ放送を見ることができます。

独立型データ放送

ニュースや天気予報など、放送中の番組とは関係なく情報が掲載されています。



連動型データ放送

番組の進行に連動した情報が表示され、クイズ番組への参加や、商品の購入などができます。



タイムシフトで見たいシーンを見逃さない

タイムシフトは、番組を一時的に録画しておくことで、見ている番組をさかのぼって再生する機能です。タイムシフトはワンタッチで開始できますので、急な来客で一時的に視聴を中断したいときなどに番組を一時停止させておき、後から視聴を再開することもできます。一時録画していた番組データは通常の録画番組ファイルに変換することもできます。

「いつもの機能」でいつも見ている番組をお知らせ

視聴履歴を記録し、いつも見ている番組をお知らせする「いつもの機能」を利用できます。起動時に自動的にいつも見ている番組のチャンネルに切り換えたり、別の番組を見ている際に、いつも見ている番組の放送開始、または放送中であることを知らせるメッセージを表示します。

フルハイビジョン対応

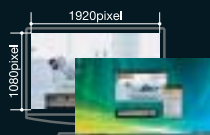
液晶ディスプレイの解像度がWUXGAサイズの場合、フルハイビジョンでの表示に対応しています。それ以下の解像度のディスプレイでも自動調整して美しく表示できます。またパソコンならではの、画面をコンパクトに表示しての「ながら見」視聴にも対応。

マルチ映像・音声対応

ひとつの番組で複数の映像や音声を用意されている場合、視聴者が自由に切り換えることができます。例えば、映像の角度を切り換えて視聴したり、音声を日本語から英語に切り換えることができます。

字幕/文字スーパー対応

デジタル放送では対応している番組で、番組の内容や情報を「字幕」や「文字スーパー」で表示させることができます。※番組によっては表示する言語を選択することもできます。



ハイビジョンで録る

EPG（電子番組表）を利用した簡単録画予約やデジタル放送ならではの録画予約サポート機能を装備。フルハイビジョンも放送品質のまま録画できます。

EPG（電子番組表）で番組を検索、簡単予約



EPG（電子番組表）を利用することで、大量の番組データの中から出演者やジャンル、番組の内容などの詳細情報をもとに、簡単に番組を検索することができます。さらに、わかりやすい画面操作で録画予約も簡単に設定することができます。番組表から番組を選ぶ「番組表予約」では、「時間追従」や「イベントリレー」などのデジタル放送特有の機能を利用できます。

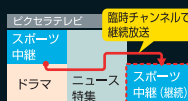
時間変更追従

番組表からの予約時に設定しておく、何らかの理由で番組の放送開始が遅れた場合でも変更にあわせて予約を実行します。



イベントリレー

番組表からの予約時に設定しておく、録画している番組が突然別のチャンネルに移行しても番組の録画を継続できます。



長時間番組でも安心、リリーフ録画

録画中に、録画番組の保存場所に設定したハードディスクの空き容量がなくなると、自動的に空き容量に余裕のあるハードディスク、または【優先度2】以降に設定したハードディスクに保存場所を切り換えて録画を続行します。

番組情報の同時録画

番組を録画すると、メインの映像・音声だけでなく、データ放送の内容やマルチ映像チャンネル・音声チャンネルなども記録されますので、この録画番組の視聴時と同じようにデータ放送を見たり、映像チャンネルや音声チャンネルを切り換えることができます。

外付けハードディスク録画サポート

内蔵のハードディスクの容量が足りなくても、USB接続等の外付けハードディスクに録画できるので、ハイビジョン映像をどんどん録りためることができます。

1時間録画するのに必要なハードディスク空き容量

地上デジタル放送 HD画質	約7.5GB
地上デジタル放送 SD画質	約4.8GB
BS/110°CSデジタル放送 HD画質	約10.5GB
BS/110°CSデジタル放送 SD画質	約4.8GB

マルチ映像・音声



データ放送



デジタル放送をご視聴いただくために



対応ディスプレイ

HDCPIに対応したディスプレイ



対応グラフィック環境

HDCPIに対応したグラフィック環境

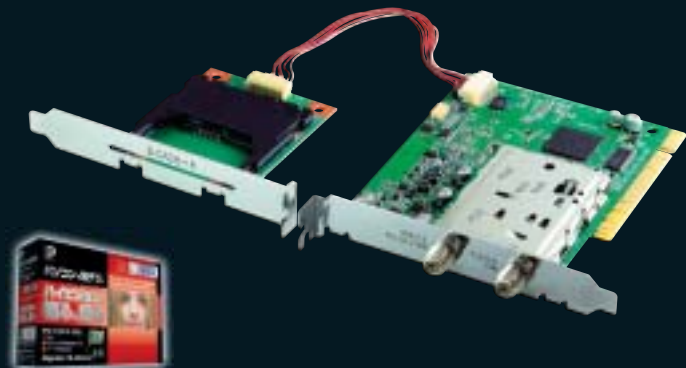
地上/BS/110° CSデジタル対応



Windows
Vista
対応

ハイビジョンテレビキャプチャーボード PIX-DT012-PP0

StationTVTM テレビ視録録画ソフトウェア



地上/BS/110° CSすべてのデジタル放送に対応

- デジタル放送を放送品質のまま受信・録画・再生
- データ放送対応。LAN経由での双方向サービスにも対応
- EPG（電子番組表）からの予約録画

製品仕様

■チューナー本体

本体外形寸法	約95.5mm×120.4mm（ロープロファイルPCIには対応しておりません） ※突起部除く。
質量	約118g
使用環境	許容動作温度：5～55℃／許容動作湿度：10～80%RH（結露なきこと）
インターフェース	PCI
消費電力（最大）	約11.3W

■B-CASカードリーダー

本体外形寸法	約60mm×75mm（ロープロファイルPCIには対応しておりません） ※突起部除く。
質量	約37g
使用環境	許容動作温度：5～55℃／許容動作湿度：10～80%RH（結露なきこと）

■デジタル放送

受信放送	地上デジタル放送（CATVバスルー対応）、BS/110° CSデジタル放送 ※同一周波数バスルー、周波数変換バスルー方式対応。
伝送規格	ISDB-T、ISDB-S

地上デジタル対応



Windows
Vista
対応

ハイビジョンテレビキャプチャーボード PIX-DT050-PP0

StationTVTM テレビ視録録画ソフトウェア



地上デジタル放送を手軽に楽しむ

- 地上デジタル放送を放送品質のまま受信・録画・再生
- データ放送対応。LAN経由での双方向サービスにも対応
- EPG（電子番組表）からの予約録画

製品仕様

本体外形寸法	約95.5mm×120.4mm（ロープロファイルPCIには対応しておりません） ※突起部除く。
質量	約72g
使用環境	許容動作温度：5～55℃／許容動作湿度：10～80%RH（結露なきこと）
インターフェース	PCI
消費電力（最大）	約6.4W

■デジタル放送

受信放送	地上デジタル放送（CATVバスルー対応） ※同一周波数バスルー、周波数変換バスルー方式対応。
伝送規格	ISDB-T

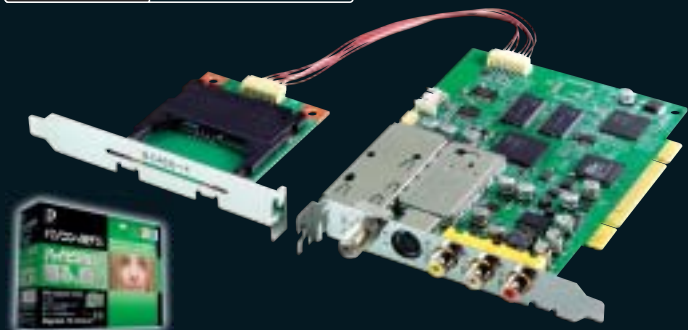
地上デジタル / アナログ対応



Windows
Vista®
対応

ハイビジョンテレビキャプチャーボード PIX-DA022-PP0

StationTV テレビ視録録画ソフトウェア



デジタルとアナログ、目的に合わせて活用

- 地上デジタル/アナログ放送の受信・録画・再生
- デジタル放送のデータ放送対応。LAN経由での双方向サービスにも対応
- デジタル放送のEPG（電子番組表）及びアナログ放送ではREC Stationからの予約録画
- 外部入力端子装備、ビデオの取込も可能

製品仕様

■チューナー本体

本体外形寸法 約95.5mm×120.4mm
(ロープロファイルPCIには対応して
おりません) ※突起部除く。
質量 約128g

使用環境 許容動作温度: 5~55℃
許容動作湿度: 10~80%RH (結露なきこと)
インターフェース PCI
消費電力(最大) 約12.6W

■B-CASカードリーダー

本体外形寸法 約60mm×75mm
(ロープロファイルPCIには対応して
おりません) ※突起部除く。

質量 約37g
使用環境 許容動作温度: 5~55℃
許容動作湿度: 10~80%RH (結露なきこと)

■地上デジタル放送

受信放送 地上デジタル放送 (CATVバススルー対応)
※同一周波数バススルー、周波数変換バススルー方式対応。
伝送規格 ISDB-T

■地上アナログ放送

映像入力部 ビデオ入力信号: NTSC / ビデオ入力端子: ミニDIN4ピン×1 (S端子)、RCAピンジャック×1 (コンポジット)
音声入力部 音声入力端子: RCAピンジャック×2 (L/R) / サンプリング周波数: 32KHz、44.1KHz、48KHz
TVチューナー部 入力信号: NTSC、音声多重、ステレオ放送対応
受信可能チャンネル: VHS1~12、UHF13~62、CATV C13~C63
MPEGエンコード部 ビデオ圧縮形式: MPEG-2 / 画像サイズ: 720×480、480×480、352×480、352×240
システムビットレート: 1~15bps (VBR時 最大ビットレート 15Mbps)
オーディオビットレート: 160、192、224kbps / オーディオ圧縮形式: MPEG-1 Audio Layer-2

※地上アナログ放送は、2011年7月に終了する予定です。放送終了以降、本製品での地上アナログ放送の視聴・録画はできません。

■デジタルハイビジョンテレビキャプチャーボード動作環境

製品	PIX-DT050-PP0	PIX-DT012-PP0	PIX-DA022-PP0
対応機種	PCI Standard 2.2準拠で 1つの空きPCIバススロットを 搭載したDOS/V機	PCI Standard 2.2準拠で1つの空きPCIバススロットを搭載 したDOS/V機 ※B-CASカードリーダー取り付けのために、空きPCIバスロ ットがもう1つ必要。	
CPU	Intel® Core® Duo T2400 1.83GHz 以上 【推奨】 Intel® Core® 2 Duo E4300 1.80GHz / Intel® Core® 2 Duo T7100 1.80GHz以上、 AMD Athlon™ 64 X2 3800+ 2.0GHz以上		
対応OS	Windows Vista® Home Basic / Home Premium / Business / Ultimate 各日本語版 (32bit版のみ) ※2008年6月 Windows®XP対応予定。		Windows Vista® Home Basic / Home Premium / Business / Ultimate 各日本語版 (32bit版のみ)
メモリ	1GB以上 (2GB以上を推奨)		
ハードディスク	インストールに150MB以上の空き容量が必要。番組の録画やタイムシフト機能を使用する には最低5GBの空き容量が必要。		
ディスプレイ	HDCPIに対応した1024×768ピクセル以上の解像度および32ビットフルカラーを表示 可能なディスプレイ ※アナログRGBには対応しておりません。		
グラフィック	HDCPIに対応した下記グラフィック NVIDIA® GeForce® 7600 ATI Radeon™ X1600 Intel® i965G 内蔵グラフィックス (Windows COPP対応 WHQL 認定ドライバ<VMR7 Overlay対応必須>) 【推奨】 NVIDIA® GeForce® 8400 ATI Radeon™ HD2400 Intel® G35内蔵グラフィックス以上の性能のもの ※GPU性能と解像度によって、コマ落ちする可能性があります。		
サウンド	DirectX® に対応した音声出力機能 ※アナログ出力のみに対応。 ※USB、IEEE1394などの外付けサウンドデバイスには対応しておりません。		
イーサネット	データ放送の双方向通信のために必要 ※内蔵モデムが搭載されていることが望ましい。	データ放送の双方向通信、REC Stationの利用のために必要 ※内蔵モデムが搭載されている ことが望ましい。	

※付属ソフトウェアのインストールにCD-ROMドライブが必要です。

※上記動作環境は、テレビの視聴と録画を行うために最低限必要なパソコン環境です。すべての機能の動作を保証するものではありません。

■1時間録画するのに必要なファイルサイズ

地上デジタル放送 HD画質	約7.5GB	地上アナログ放送 高画質 (XP)	約3.6GB
地上デジタル放送 SD画質	約4.8GB	地上アナログ 標準 (SP)	約1.8GB
BS/110°CSデジタル放送 HD画質	約10.5GB	地上アナログ 長時間 (LP)	約900MB
BS/110°CSデジタル放送 SD画質	約4.8GB	地上アナログ 超長時間 (EP)	約450MB

●写真は印刷などにより実際の製品の色と多少異なる場合があります。●掲載製品の仕様および外観は、改良のため予告なく変更することがあります。●Microsoft Corporationのガイドラインに従って画面写真を使用しています。●Windows®およびDirectX®は、米国Microsoft Corporationの米国およびその他の国における登録商標です。Windows®の正式名称は、Microsoft® Windows® Operating Systemです。●Intel®, Pentium®, Celeron™はIntel Corporationの商標または登録商標です。●その他本カタログに記載している社名および商品名は、各社の商標、登録商標、および商品です。



株式会社ピクセラ

〒556-0011 大阪府大阪市浪速区
難波中2-10-70 パークスター25F

ご購入に関するお問い合わせは

☎ **0120-727-231** / **FAX. 06-6633-2992**

ピクセラ

検索

本製品の詳しい情報はこちらまで
<http://www.pixela.co.jp/>

