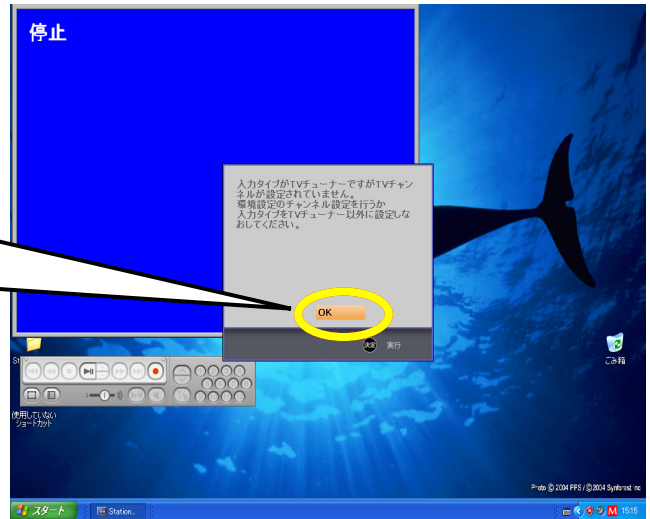


Station TV Ver.4.0チャンネル設定手順

Station TV起動時に表示される「設定」画面でのチャンネル設定について
(リモコンでの操作方法についてはヘルプをご参照ください。)

1

StationTVを初めて起動していただくと、右画面のダイアログが表示されます。[OK] ボタンをクリックしてください。



2

「工場出荷時」の文字の上で、マウスの左ボタンをクリックしますと地域一覧が表示されます。



3

地域一覧より、お住まいで受信されている中継局を選択してください。
※中継局がご不明な場合は、お近くの家電量販店などでご確認ください。



4

中継局の記載がない場合は、最寄の局を選択し、新聞・家電量販店・インターネットなどでチャンネル数をご確認いただき、「CH」に手動で入力してください。
※CATV・共同アンテナをご利用の場合はチャンネル数を契約先様にご確認ください。



5

画面上の文字のないところで「右クリック」いただき、チャンネル設定終了をクリックしてください。



6

画面上の文字のないところで「右クリック」いただき、『テレビに戻る』を選択いただきますと『テレビの視聴画面』に戻ります。



※お使いのキャプチャー製品によっては画面の表示が一部相違している場合がございます。